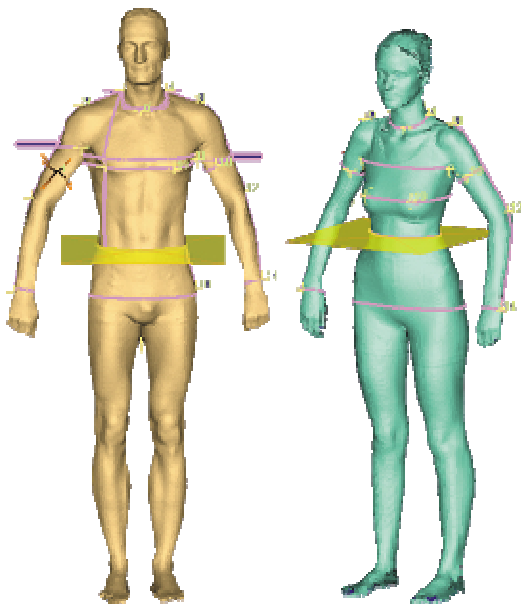


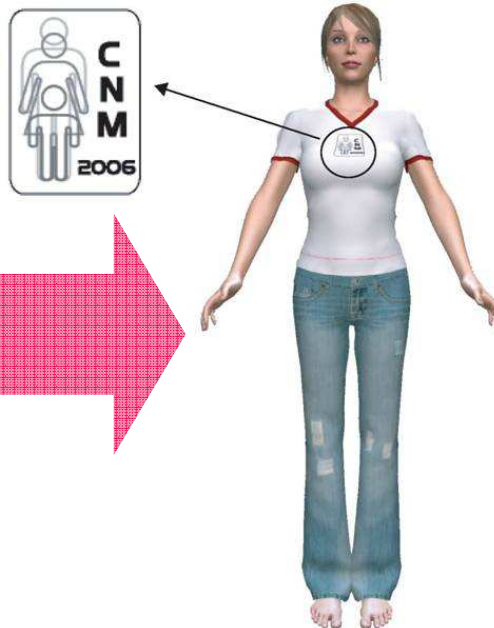
Campagne
Nationale
de Mensuration
2006

LES COFFRETS ANTHROPOMÉTRIQUES 2006 HOMME - FEMME - ENFANT DES OUTILS ESSENTIELS POUR LA CONCEPTION DES PRODUITS

De la morphologie



Au design



ifth
Activateur de projets

UFIH
UNION FRANÇAISE DES
INDUSTRIES DE L'HABILLEMENT

DEFT



Les nouveaux Coffrets Anthropométriques 2006

Homme - Femme - Enfant



Depuis les années 70, les entreprises du secteur de L'Habillement ne disposaient pas de nouvelles données anthropométriques détaillées, représentatives de la population française.

Aujourd'hui, les nouveaux Coffrets Anthropométriques Homme / Femme / Enfant, sont enfin disponibles.



Réalisés à partir d'un échantillon statistique de près de 12 000 personnes, âgées de 5 à 70 ans, *ces Coffrets contiennent l'ensemble des éléments morphologiques et marketing, indispensable pour les concepteurs de produits.*

DE NOMBREUSES INFORMATIONS ESSENTIELLES POUR LA CONCEPTION DES PRODUITS ET LES ÉTUDES DE MARCHÉ

Exemples d'informations contenues dans les nouveaux Coffrets :

- Les nouveaux barèmes de mensurations, pour différentes segmentations :
 - Barèmes génériques, population adulte (18 à 70 ans),
 - Barèmes par groupe de stature,
 - Barèmes par drop et par stature.

Ces barèmes comportent 36 mesures pour la Femme, 32 mesures pour l'Homme, 37 mesures pour la Fillette et 33 mesures pour le Garçon. Le panel étendu des gammes de tour de poitrine (de 72 cm à 146 cm) permet une bonne connaissance des morphologies atypiques (tailles extrêmes).

- Les nouveaux groupes de stature Homme / Femme / Enfant avec leur répartition en pourcentage.
- La répartition en pourcentage de la population Homme / Femme / Enfant par drop.

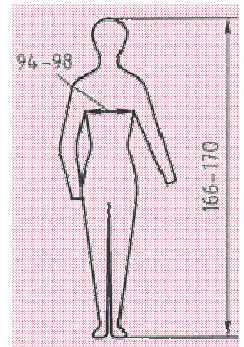
Les nouveaux Coffrets Anthropométriques 2006

Homme - Femme - Enfant

- Des éléments comparatifs entre les données françaises et celles d'autres pays (comparatifs sur la valeur moyenne stature/tour de taille).
 - Le pourcentage de répartition de l'Indice de Masse Corporelle (IMC) de la population par sexe, tranche d'âge,...
- La connaissance de l'IMC étant importante pour la détermination des volumes et du meilleur taillant.

LES AVANTAGES DES NOUVEAUX COFFRETS ANTHROPOMÉTRIQUES

- Faciliter la mise en place de pictogrammes pour identifier les tailles (recommandations de la norme EN 13402-3) car les nouveaux barèmes de mensurations sont calculés selon le tour de poitrine et la stature.
- Vérifier et adapter si nécessaire les patronnages de base (comparaison entre les valeurs actuelles de l'entreprise et les nouvelles valeurs 2006 et celles des autres pays).
- Ajuster les lois de gradation afin d'assurer une meilleure cohérence par rapport à la morphologie réelle, et vérifier les tailles externes.
- Choisir le barème de mensurations le mieux adapté à sa cible marché.



Tous ces éléments permettent :

- De comparer les données morphologiques utilisées actuellement par les entreprises avec celles de la population française réelle 2006,
- De mesurer les écarts et d'apporter les ajustements nécessaires au niveau des bases de patronnage et des lois de gradation.



DES SERVICES ET DES ÉTUDES PERSONNALISÉES À DISPOSITION DES ENTREPRISES

En complément des Coffrets Anthropométriques 2006, plusieurs services sont à disposition des entreprises pour interpréter et/ou fournir des données anthropométriques spécifiques à une cible marché (Femme 18-25 ans...).

Par exemple :

- Réaliser les fichiers de gradation par produit selon la segmentation et le style choisis par l'entreprise,
- Fournir les tableaux de mensurations des produits finis, pour contrôler les prototypes et les têtes de série,
- Élaborer les barèmes de mensurations par cible marché (Exemple : Femme de 18-25 ans - Drop moyen),
- Réaliser des études de corrélation entre deux mensurations (Exemple : calculer le tour de mollet par rapport à la longueur du pied),
- Aider les entreprises à collecter les données anthropométriques des autres pays.

UNE MISE À JOUR RÉGULIÈRE DES COFFRETS ANTHROPOMÉTRIQUES

Grâce à la nouvelle base de données anthropométriques, de nouvelles estimations de mensurations et des calculs statistiques seront réalisés.

Ces mises à jour (Exemple : nouvelles mensurations, résultats statistiques, conseils de modélisme,...) sont à la disposition des entreprises possédant les Coffrets Anthropométriques 2006.



Patrick ROBINET
1, rue de la Louisiane
49300 CHOLET
Tél. : 02 41 49 52 70
Fax : 02 41 49 52 59

Cathy FOURNIER
Avenue Guy de Collongue
69134 ÉCULLY CEDEX
Tél. : 04 72 86 16 84
Fax : 04 78 43 39 66

E-mail : mensuration@ifth.org
www.ifth.org ou www.ifth.org/mensuration

